

ОПИСАНИЕ МЕСТОПОЛОЖЕНИЯ ГРАНИЦ

Зона публичного сервитута

(наименование объекта, местоположение границ которого описано (далее - объект))

Раздел 1

Сведения об объекте

№ п/п	Характеристики объекта	Описание характеристик
1	2	3
1.	Местоположение объекта	Ярославская область, район Ярославский
2.	Площадь объекта +/- величина погрешности определения площади (Р +/- Дельта Р)	839 +/- 10 м ²
3.	Иные характеристики объекта	-

Раздел 2

Сведения о местоположении границ объекта

1. Система координат МСК-76, зона 1

2. Сведения о характерных точках границ объекта

Обозначение характерных точек границ	Координаты, м		Метод определения координат характерной точки	Средняя квадратическая погрешность положения характерной точки (Mt), м	Описание обозначения точки на местности (при наличии)
	X	Y			
1	2	3	4	5	6
1	365604.23	1324658.06	Аналитический метод	0.2	-
2	365597.47	1324662.34	Аналитический метод	0.2	-
3	365587.97	1324649.72	Аналитический метод	0.2	-
4	365613.22	1324608.10	Аналитический метод	0.2	-
5	365671.56	1324643.63	Аналитический метод	0.2	-
6	365664.35	1324647.10	Аналитический метод	0.2	-
7	365615.69	1324617.82	Аналитический метод	0.2	-
8	365596.80	1324648.82	Аналитический метод	0.2	-
1	365604.23	1324658.06	Аналитический метод	0.2	-

3. Сведения о характерных точках части (частей) границы объекта

Обозначение характерных точек части границы	Координаты, м		Метод определения координат характерной точки	Средняя квадратическая погрешность положения характерной точки (Mt), м	Описание обозначения точки на местности (при наличии)
	X	Y			
1	2	3	4	5	6
-	-	-	-	-	-

Раздел 3

Сведения о местоположении измененных (уточненных) границ объекта

1. Система координат -

2. Сведения о характерных точках границ объекта

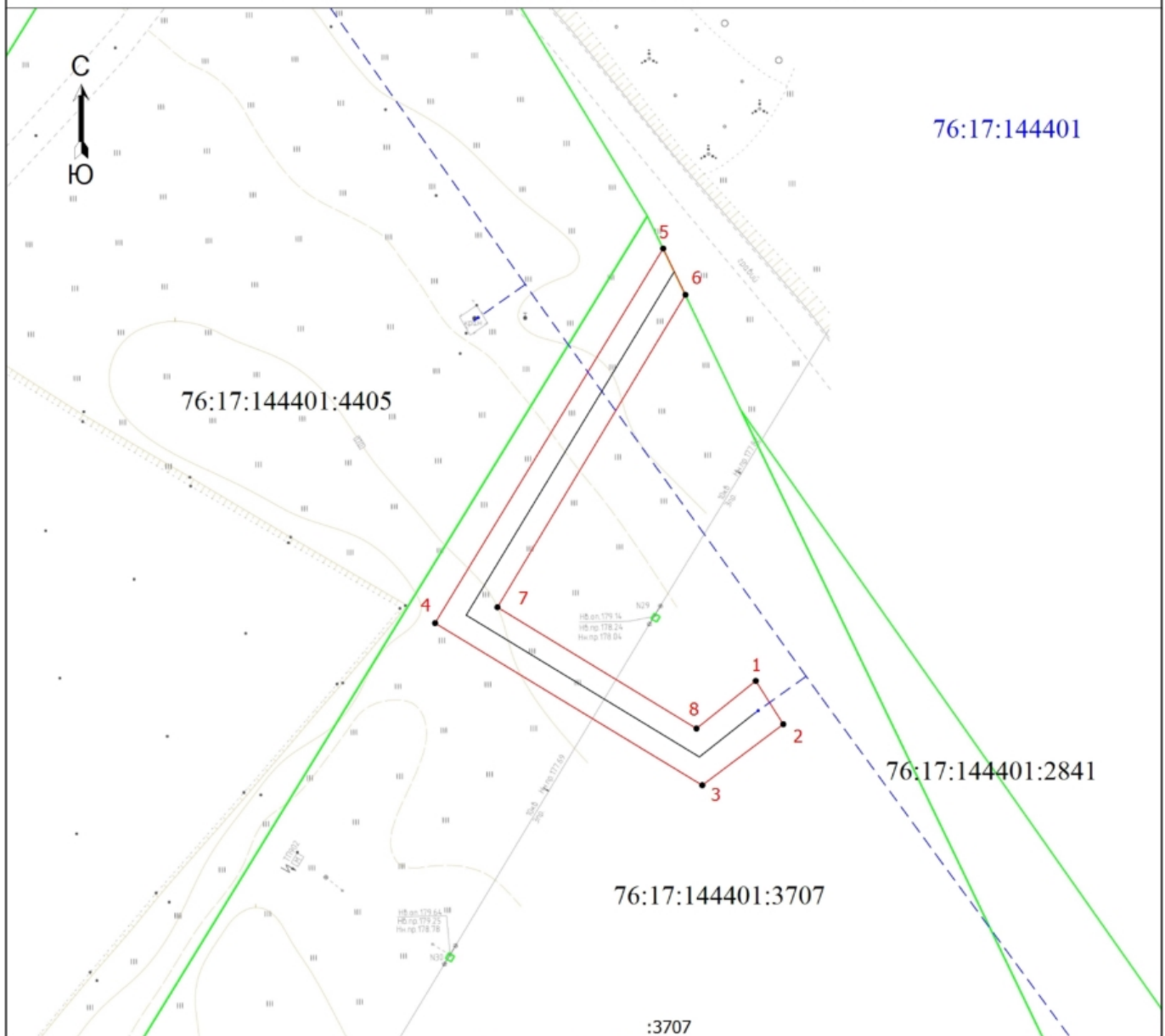
Обозначение характерных точек границ	Существующие координаты, м		Измененные (уточненные) координаты, м		Метод определения координат характерной точки	Средняя квадратическая погрешность положения характерной точки (M _t), м	Описание обозначения точки на местности (при наличии)
	X	Y	X	Y			
1	2	3	4	5	6	7	8
-	-	-	-	-	-	-	

3. Сведения о характерных точках части (частей) границы объекта

Обозначение характерных точек части границы	Существующие координаты, м		Измененные (уточненные) координаты, м		Метод определения координат характерной точки	Средняя квадратическая погрешность положения характерной точки (M _t), м	Описание обозначения точки на местности (при наличии)
	X	Y	X	Y			
1	2	3	4	5	6	7	8
-	-	-	-	-	-	-	

Раздел 4

Схема расположения границ публичного сервитута



:3707

Масштаб 1:1000

Условные обозначения

- - Проектные границы публичного сервитута
- - Характерная точка границы, сведения о которой позволяют однозначно определить ее положение на местности
- 1 - Обозначение новой характерной точки
- - Граница земельного участка
- - - - Ось существующего газопровода
- 76:17:144401 - Номер кадастрового квартала
- - Проектное местоположение инженерного сооружения
- 76:17:144401:3707 - Кадастровый номер земельного участка, в отношении которого устанавливается публичный сервитут